

10-18-6 Habikigaoka, Habikino-city, Osaka, Japan

TEL NO. (072)950-5544, FAX NO. (072)950-5545 e-mail : plasmate@nifty.com

金型温度調節機 最高使用温度95度

(Made in R.O.C.)

シンプルで高性能な金型温度調節機です。

外部より供給水取り入れ口に、
フィルターを標準装備しています。

温度制御はP. I. D. 方式の
デジタル設定です。

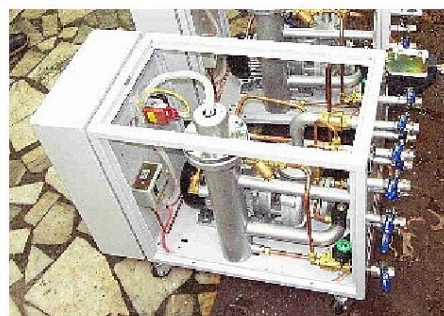
配電盤を本体より切り離し
電気部品の温度上昇による
劣化を防ぐ構造になっています。

ポンプは1HP、ヒーター6KW。
200トンクラスまで対応可能な
パワフルな金型温度調節機です。



シンプルな操作パネル

標準装備のフィルター
異物混入等のトラブルを
防ぎます。



カバーはビスを一切
使わないワンタッチで
開閉できます。
配管はPT3/8標準4回路。
ボールバルブ付き。

仕様一覧

型式 PMC-18A

電源	200/220V 50/60HZ		
最高使用温度	95 度		
媒体	清水 もしくは 防錆水		
加熱能力	6 Kw	冷却方法	直接冷却方式
温度精度	±0.5度	ポンプ馬力	1 HP
最高圧及び流量	(60HZ) 120 L/min		
	(50HZ) 100 L/min		
最大使用電力	6.75KW		
最低外部冷却水	2Kgf/cm ²		
冷却水配管	PT 1/2		
IN及びOUT配管	PT 3/8 各4分岐		
外形寸法	650x300x530 (mm) (外部フィルター・ホース)を除く		
重量	62 Kgs		

標準装備

外部冷却水用フィルターケース	1
同 フィルター	1

特別装備

耐圧・耐熱ホース	テフロンホース
カレンダータイマー	24時間タイマー
金型より戻り水温計 (デジタル)	
外部入力温度制御	エアーパージ回路

☆ チラー、大型金型温度調節機も取り扱っております。

プラスメート株式会社

〒583-0864 大阪府羽曳野市羽曳が丘10-18-6

TEL:072-950-5544 FAX:072-950-5545

e-mail: plasmate@nifty.com